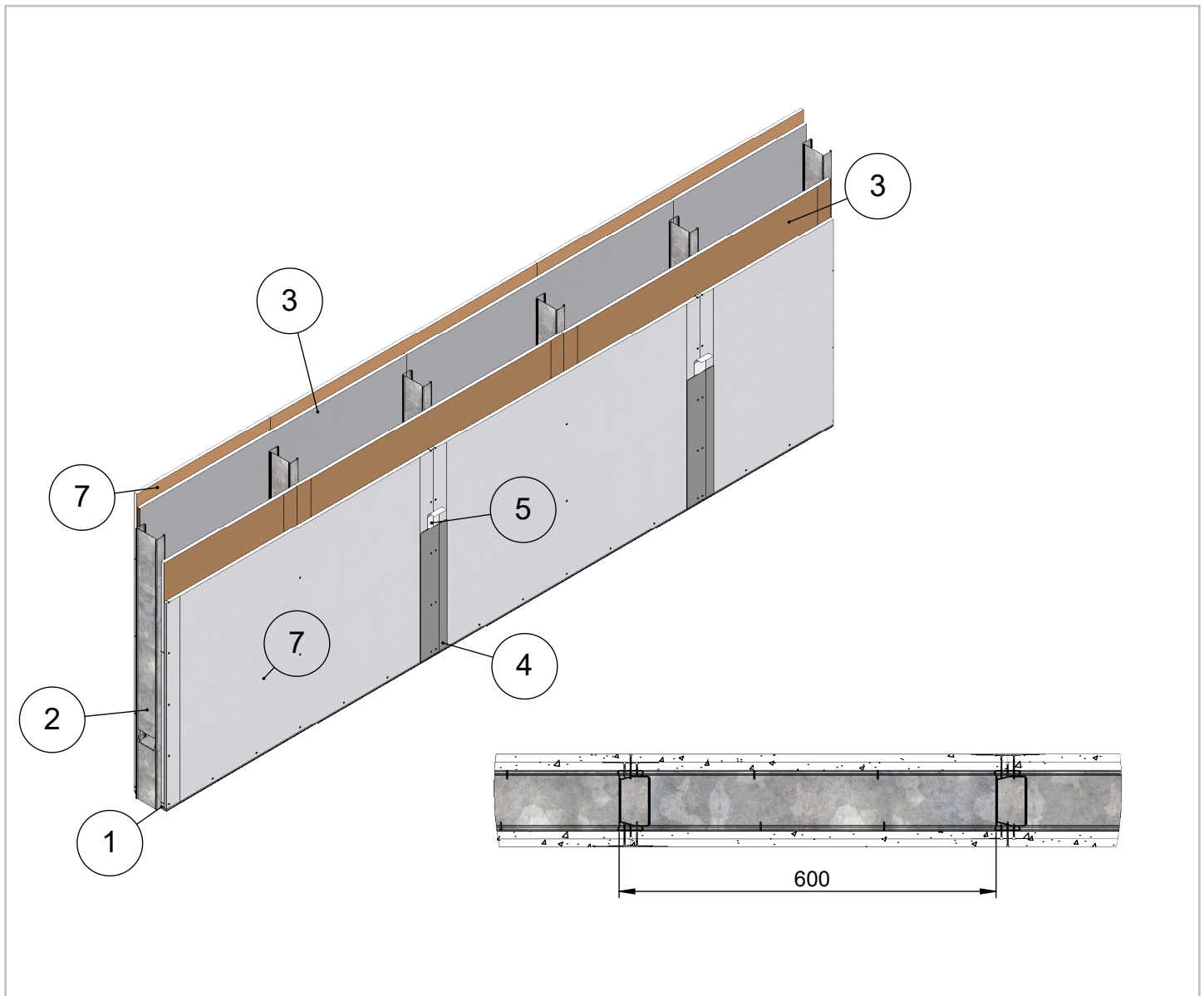


| | | |
|-------------------------------|----------------|---|
| Muotolevy osastoiva väliseinä | Rakennedetalji | Paloluokka EI60 |
| ML-LPR 95/95 LK - KL M0 | Vaakaleikkaus | Ilmaääneneristysluku R_w 51dB |



| | |
|--|--------------------|
| Maksimikorkeus | Osastoivana |
| 6200 | 4000 |
| Maksimikorkeus ilmoitettu paineen arvolla 250N/m ² ja taipumaraja-arvolla 1/300 | |
| Soveltuu kohteisiin joissa äänitasoeroluvun D _{nt,w} vaatimus on 48 dB | |
| Paloluokka ilmoitettu Eurofins lausunnon EUFI29-19005201-T1 mukaisesti | |

| | | |
|----------------|---------------------------|------------------------------------|
| 9 | Ruuvi | Tiuha 25 EK |
| 8 | Ruuvi | Erikoislevyruuvi 41 |
| 7 | Levy | Siniat LaDura Puukuitukipsilevy |
| 6 | Tiiviste | Palomassa |
| 5 | Tiiviste | Saumanauha |
| 4 | Tiiviste | Saumatasoite |
| 3 | Levy | Siniat LEK 13 Erikoiskova |
| 2 | Ranka | ML-LPR 95/40 |
| 1 | Kisko | ML-lattia-/kattokisko SKE 95/37 |
| Osa Pos | Kuvaus Description | Spesifikaatio Specification |

| | | | |
|---------------------------|---------------------|---|---------------------------|
| Koodi DET000082 | Revisio A | Pidätämme oikeudet rakennemuutoksiin | Mittakaava 1:10 |
|---------------------------|---------------------|---|---------------------------|