



Recoma-rakennuslevy

Valmistettu 100 % kierrätysmateriaaleista.
Erinomainen ääneneristävyys ja ripustettavuus.
Loistava taustalevy tuplalevytettyihin rakenteisiin.

Se on järjellistä.

Recoma-rakennuslevy – järjellinen valinta

Recoma-rakennuslevy on uuden aikakauden alku rakennuslevyjien historiassa. Se on kierrätetyistä kartonkipakkauksista valmistettu kestävä ja erinomaisen ääneneristyksen tarjoava rakennuslevy. Luotettavat ja helpot ripustukset. Negatiivinen hiilijalanjälki. Se on elinkaariviisautta.

Recoma-rakennuslevy on erinomainen taustalevy tuplalevytettyihin väliseinärakenteisiin. Se on vähähiilinen ja täysin kierrätettävä vaihtoehto vaneri-, OSB- ja puukuitukipsilevyille. Lisäksi Recoma on niihin verrattuna kustannusneutraali tai jopa edullisempi. Mutta jopa 90 % pienemmin päästöin 100 % kierrätetyistä kartonkipakkauksista valmistettu.

- Erittäin hyvä ääneneristävyys
- Kestävä ja luotettava ripustettavuus
- Negatiivinen hiilijalanjälki (-10,58 kg CO₂e / m², A1-A3 Total GWP)

Kestävän rakentamisen puolesta

Innovatiivinen rakennuslevy

Parempi tai vähintään yhtä hyvä suorituskyky kuin perinteisillä rakennuslevyillä.

Pohjoismainen

Levyt valmistetaan Ruotsissa paikallisesti kierrätetyistä kartonkipakkauksista ja pakkausteollisuuden tuotannon sivuvirroista.

Edullinen

Halvempi tai samanhintainen kuin vaihtoehtoiset rakennuslevyt.

Ääneneristävyys

Erinomainen ääneneristävyys verrattuna perinteisiin rakennuslevyihin.

Kierrätetty ja ympäristöystävällinen

Valmistettu 100 % kierrätysmateriaalista. Jopa 90 % pienemmät CO₂e-päästöt kuin perinteisillä rakennuslevyillä.

Hygieeninen

Ei lisäaineita, VOC-yhdisteitä tai formalehydejä.

Sitkeä, vahva, kestävä

12 mm Recoma PackWall-levy kestää yli 65 kg painoa 4,5 mm ruuvia kohden. Kalusteet asennettavissa ilman erikoiskiinnikkeitä. Kestää suuria lämpötila- ja kosteusvaihteluita säilyttäen mittansa, muotonsa ja ominaisuutensa.

Sileä

Levyt valmistetaan puristamalla ne kokoon kahden pintakartongin väliin korkeassa lämpötilassa ja paineessa. Sileä levy, kattavat viimeistelymahdollisuudet.

Helppo asennus

Asennetaan samoilla työkaluilla, kiinnikkeillä, kiinnikeväleillä ja menetelmillä kuin perinteiset puu- ja kipsilevyt. Myös työstettävyyden samankaltainen. Pituus- ja leveyskatkaisu on kätevintä tehdä sirkkelillä (käsi tai pöytä). Yksittäiset kappaleet voi katkaista myös normaalilla käsisahalla. Reiät puu- ja/tai rasiaporalla.

Joustava

Recoma-levy on mahdollista taivuttaa kaarelle. Taivutussädettä voidaan pienentää kuumentamalla levyä. Levyn taivutettavuus mahdollistaa asentamisen pyöristettyihin kulmiin, kaariin ja muihin erikoismuotoihin.

Recoma – Syntyy ja elää kiertotaloudessa

Rakennussektori tuottaa merkittävästi päästöjä ja jätettä. Recoma haluaa tuoda tähän muutoksen. Yritys valmistaa kestäviä rakennuslevyjä 100 % kierrätetyistä kartonkipakkauksista. Ilman lisäaineita, kemikaaleja tai vedenkulutusta. Kuulostaako järjelliseltä? Jep. Kierrätettyjen kartonkipakkausten hyödyntäminen vähentää päästöjä ja säästää luonnonvaroja.

Kestävää rakentamista ilman ympäristökuormaa.

[Se on viisautta.](#)



TIETOJA

CO₂-jalanjälki

-10,58 kg CO₂e / m² (A1-A3 Total GWP)

Tiheys

~900 kg/m³

Palokäyttäytyminen

>18 mm D - s1, d1

<18 mm E - s1, d1

Raaka-aine

100 % kierrätetyt kartonkipakkaukset

Kosteudenkestävyys

≥ 0,061 N/Mm²

Lämmönjohtavuus

< 0,154 W/(M*K)

TVOC-päästöt

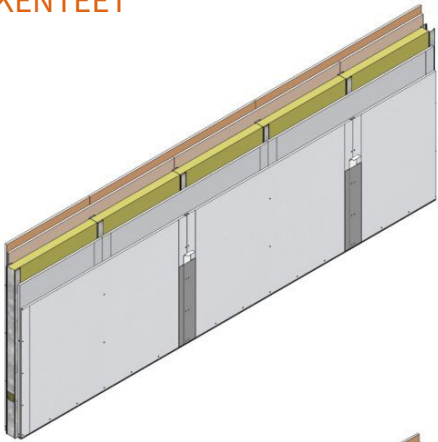
< 0,1 Mg/m³

Höyrynläpäisevyys

705 M



RAKENTEET



ML-LPR 66/66 NR – RN M66

Ilmaääneneristysluku
Rw 54 dB

Paloluokka
EI60

Rankajako
600 mm

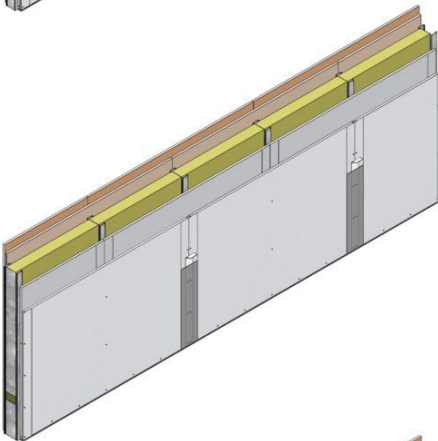
Max. seinän korkeus
4900 mm

Max. korkeus osastoivana
4000 mm

Seinän paksuus
116 mm

Eristepaksuus
66 mm

Runkopaksuus
66 mm



ML-LPR 95/95 NR – RN M95

Ilmaääneneristysluku
Rw 58 dB

Paloluokka
EI60

Rankajako
600 mm

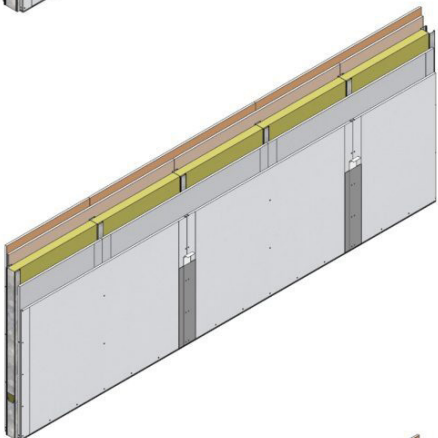
Max. seinän korkeus
6100 mm

Max. korkeus osastoivana
4000 mm

Seinän paksuus
145 mm

Eristepaksuus
95 mm

Runkopaksuus
95 mm



ML-X 66/66 NR – RN M66

Ilmaääneneristysluku
Rw 57 dB

Paloluokka
EI60

Rankajako
600 mm

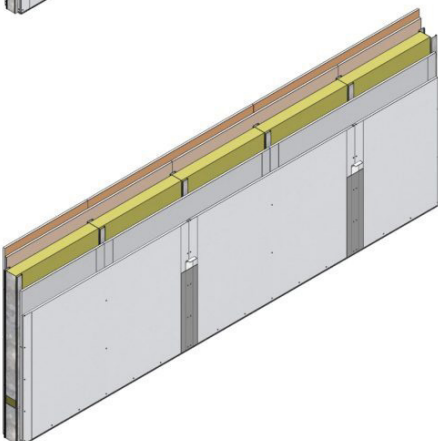
Max. seinän korkeus
4900 mm

Max. korkeus osastoivana
4000 mm

Seinän paksuus
116 mm

Eristepaksuus
66 mm

Runkopaksuus
66 mm



ML-X 95/95 NR – RN M95

Ilmaääneneristysluku
Rw 60 dB

Paloluokka
EI60

Rankajako
600 mm

Max. seinän korkeus
6100 mm

Max. korkeus osastoivana
4000 mm

Seinän paksuus
145 mm

Eristepaksuus
95 mm

Runkopaksuus
95 mm

TEKNINEN SUORITUSKYKY

Mekaaninen kestävyys ja vakaus

Elastisuus taivutettaessa		> 488 N/mm ²	EN 310, EN 13986+A1, EN 326-1
Taivutusvoima		> 4,4 N/mm ²	EN 310, EN 13986+A1, EN 326-1
Vetolujuus rakenteellisessa käytössä		N/A	EN 789, EN 13986+A1, EN 1058
Puristuslujuus rakenteellisessa käytössä		N/A	EN 789, EN 13986+A1, EN 1058
Leikkauslujuus rakenteellisessa käytössä		N/A	EN 789, EN 13986+A1, EN 1058
Iskunkestävyys		N/A	EN 1195, EN 12871, EN 596

Paloturvallisuus

Palokäyttäytyminen	> 18 mm	D - s1, d1	EN 13501-1
	< 18 mm	E - s1, d1	EN 13501-1
Jatkuvan kytemisen taipumus		Ei	EN 16733

Hygienia, terveys, ympäristö

Vesihöyryn läpäisevyys		482	EN ISO 12572
TVOC-päästöt		< 0,1 mg/m ³	EN 16000

Turvallisuus ja käytettävyys

Vetolujuus kohtisuoraan pinnasta		> 0,033 N/mm ²	EN 319, EN 13986+A1, EN 326-1
Kiinnikkeiden läpivetolujuus		> 3,43 N/mm ²	EN 3183, EN 14358
Kovuus (durometri)		56,2	EN ISO 868
Jäännösturpoaminen vedessä liottamisen jälkeen		< 6,7 %	EN 317, EN 326-1, EN 13986+A1
Kosteudenkestävyys		≥ 0,023 N/mm	EN 326-1, EN 319, EN 317, EN 321
Kestävyys biologisia tekijöitä vastaan			EN 350, ENV 12038

TEKNINEN SUORITUSKYKY

Melunsuojaus

Ilmääneneristävyys		> 34 dB	EN ISO 10140-2, EN ISO 10140-4
--------------------	--	---------	--------------------------------

Energiätehokkuus ja lämmöneristys

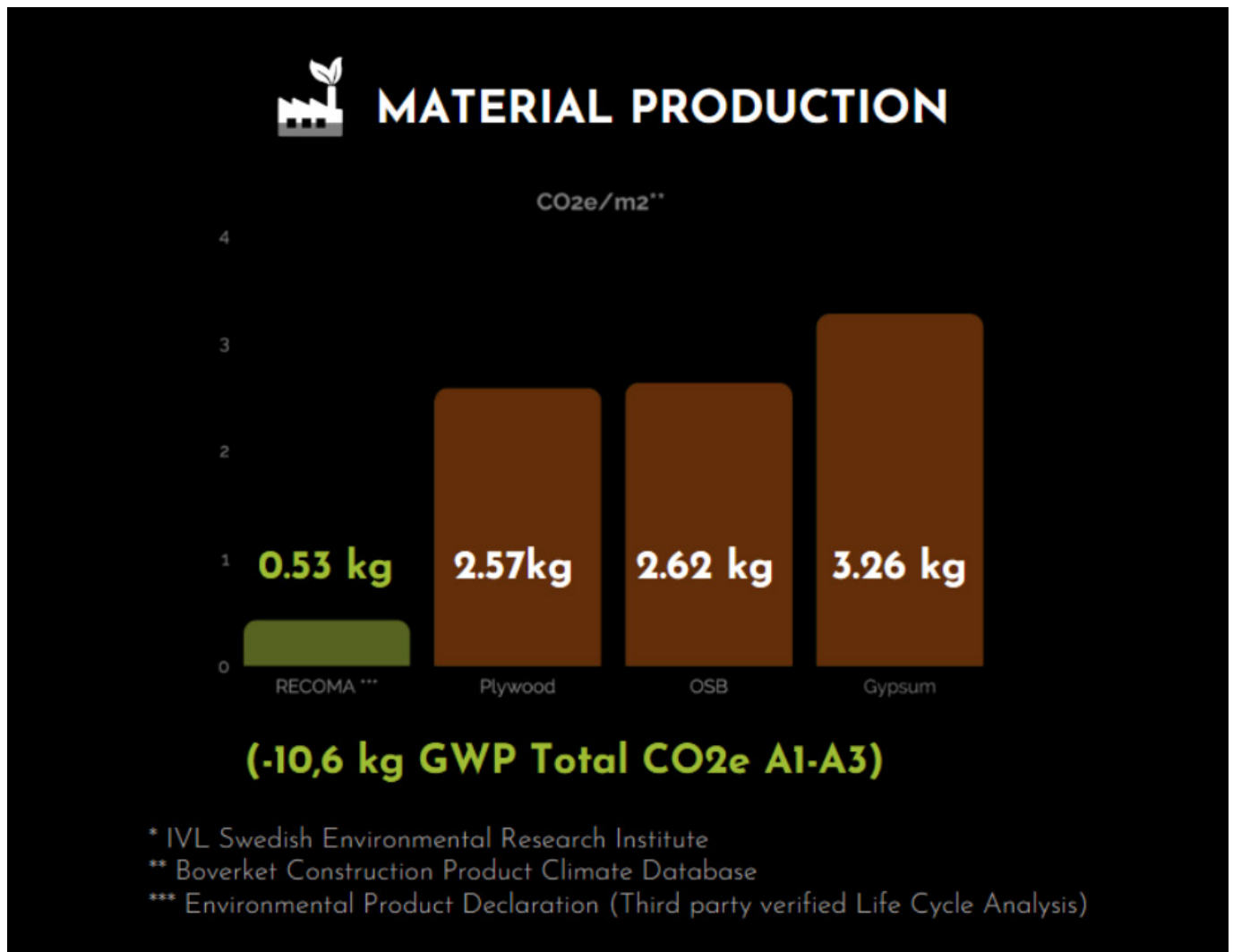
Lämmönjohtavuus		< 0,157 W/(mK)	EN 12664
-----------------	--	----------------	----------

Muut ominaisuudet

Kriittiset kosteusolosuhteet homekasvulle		80 % < RFkrit ≤ 85 %	SP-4927
Hygroσκοoppiset mittamuutokset (30–85 % RH)		Paino: -1,37 % / +1,10 % Pituus: -0,12 % / +0,04 % Leveys: -0,49 % / +0,68 %	EN 318:2002
Kiinnikkeiden leikkauslujuus		Keskitaso: 8111 N 4 mm leikkaus: 5006 N	RI.SE 1139776-01
Imukykyinen pinta		Kyllä	
Kiinnikkeiden lujuus		Pituussuunnassa: 1905 N/mm Poikittaissuunnassa: 2116 N/mm	EN 320:2011

TEKNISET TIEDOT

Tuote	Paksuus	Mitat	Malli	Reuna	Etupinta	Takapinta
Recoma PackWall	12 mm	1200 x 2500 mm	Basic	Suora	Kartonki 205 g/m ² ±10% LDPE-kalvo 25 g/m ² ± 10%	Kartonki 205 g/m ² ±10% LDPE-kalvo 25 g/m ² ± 10%



Raaka-aine ja valmistus

Recoma-rakennuslevyt valmistetaan 100 % kierrätysmateriaalista. Levyjen kartonkiydin koostuu elintarviketeollisuuden kartonkipakkauksista. Pinta on kierrätyspaperista valmistettua kartonkia, joka kiinnitetään ytimeen ohuella kerroksella kierrätettyä LDPE-kalvoa (matalatiheyspolyeteeniä).

Juomapakkauksia ja muita kartonkipakkauksia on hankala kierrättää perinteisin menetelmin. Recoma hyödyntää näiden materiaalien parhaat ominaisuudet ja yhdistää ne rakentamaan kestävä kehitystä.

- Kartonkikuidut: 65-75%
- Polyeteeni (LDPE): 25-35 %
- Alumiini: 1-5 %

Valmistusprosessi

Recoman tehdas sijaitsee Ruotsin Skånessa. Rakennuslevyt valmistetaan patentoidulla teknologialla. Raaka-aine kuivataan, sterilisoidaan, murskataan ja puristetaan korkeassa lämpötilassa laadukkaiksi rakennuslevyiksi.

Prosessissa ei käytetä vettä, kemikaaleja, liimoja tai muita lisäaineita. Lämpö ja paine tuotetaan 100 % uusiutuvalla energialla. Valmistusprosessissa ei synny jätettä tai hukkaa – kaikki materiaali palautetaan uudelleen käyttöön uusien rakennuslevyjen valmistukseen. Valmistusprosessissa ei synny myöskään kasvihuonepäästöjä.



Hyödyllistä tietoa

Pakkaus

Levyt pakataan Recoma-levystä leikattujen yhteen-niputettujen levyluiskien päälle. Alusluiskat ja levyt kiristetään kiinni toisiinsa kierrätetystä PE-muovista valmistetulla muovinauhalla.

Varastointi

- Säilytettävä kuivalla ja tasaisella alustalla, ei suoraan maassa ulkotiloissa eikä suoralle auringonpaisteelle altistettuna
- Sade voi värjätä kartonkipintaa, mikä voi näkyä läpi maalatusta pinnasta
- Levyjen käsitteleminen ulkotiloissa huonoissa sääolosuhteissa ei ole suositeltavaa
- Tuotetta ei suositella varastoitavaksi ennen käyttöä pidempään kuin 12 kk

Hoito ja huolto

Seinä- tai pintamateriaalina käytetty Recoma-levy ei vaadi erityistä huoltoa. Vältä veden imeytymistä reunoihin. Jos levy on käsitelty lakalla tai vastaavalla aineella, puhdistus tulee tehdä valmistajan ohjeiden mukaisesti.

Muotolevy Oy

Tervasuontie 3, PL 30,
03101 Nummela
puh. 010 281 4111
myynti@muotolevy.fi
www.muotolevy.fi

Pidätämme oikeudet muutoksiin.

MUOTOLEVY